

品川区立大井林町高齢者住宅 入居希望者募集要項 単身用(浴室あり・浴室なし)、2人用



～ 「どのような住宅ですか？」 ご紹介します ～



生活相談

生活支援サービス



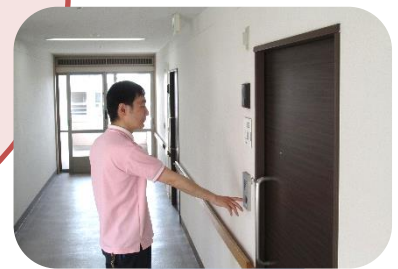
フロントサービス

居住者の皆さんへ
安心、安全のサービスを
提供します



緊急時対応

(指定管理者)
社会福祉法人さくら会



安否確認



はつらつ体操

【お住まいのご様子紹介】

自分のペースで
できることから
なかよく いきいき
プライバシーも
ほどよく しっかり



趣味のサークル



季節のお飾りづくり



お楽しみ移動販売



いざ！防災訓練

<募集の詳細について>

空室が生じた際、速やかにご案内するため、常時応募を受け付けております。

受付時間	午前9時～午後5時
受付場所	品川区立大井林町高齢者住宅（土、日曜日を含む）Tel 03-5495-7080
提出書類	(1) 申請書、(2) 申告書、(3) 住民票(原本)、(4) 賃貸借契約書(写し) * 入居申し込みは、ご本人が直接受付場所へお持ちください。（郵送不可） * 住民票は世帯全員・続柄が明記されているもの。
入居申込資格	申請日から入居日現在で、次の要件をすべて満たしている方が対象です。 (1) 品川区内に2年以上住所を有している方 (2) ① 単身用：65歳以上で一人暮らしの方 ② 2人用（申請者）：65歳以上、同居人：60歳以上 同居人と申請者の続柄：配偶者（届け出をしていないが事実上婚姻関係と同様の事情にある者）、二親等以内の血族、一親等以内の姻族、東京都パートナーシップ宣誓制度の証明を受けた者(証明書の写しを提出) (3) 賃貸住宅等に1年以上居住している方 (4) 次のいずれかに該当し、住宅に困窮している方 ① 立ち退きの要求を受けている ② 風呂のない住宅などに居住している ③ 家賃が高額（※）なため、現在住居の継続が困難である ※単身用は月額7万円以上、2人用は月額9万円以上（共益費除く） (5) 自立して日常生活が営める方 (6) 居室使用料等の支払いができる方 (7) 身元引受人または緊急連絡先を確保できる方 (8) 「入居に際しての諸注意事項」を遵守できる方 (9) その他、サービス付き高齢者向け住宅に入居する必要性が高い方
登録のしくみ	空室が生じた場合に、順番にご案内するための補欠登録を行います。 毎月、月末までに応募をいただいた方について、翌月の第三水曜日に品川区立大井林町高齢者住宅にて、公開抽選を行い、補欠登録の順位を決定します。順位決定後、運営審査会にての諮問を経て、正式に補欠登録されます。※決定後、書面で通知いたします。

(1) 入居契約時及び月額使用料金

	単身用(浴室あり)	単身用(浴室なし)	2人用
敷金(3ヶ月分)	225,000円	210,000円	300,000円
居室使用料	75,000円	70,000円	100,000円
生活支援サービス費	10,000円	10,000円	15,000円
共益費	10,000円	15,000円	15,000円

※ 敷金は入居時にお支払い頂きます。

※ 住宅賃貸借契約と生活支援サービスの提供に関する契約は一体のものです。
生活支援サービスを不要とすることはできません。

(3) 使用料の助成

品川区による 使用料助成	所得に応じて、助成金額が変わります。 (月途中で入退居の場合、当月の使用料 の助成は受けられません)	単身用：25,600円～0円 2人用：24,900円～0円
-----------------	--	----------------------------------

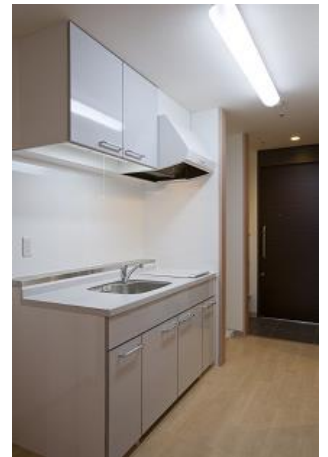
(4) その他 居室内の光熱水費等は、別途自己負担になります。

(5) 室内様子 (参考 単身用)

(6) 室内間取り

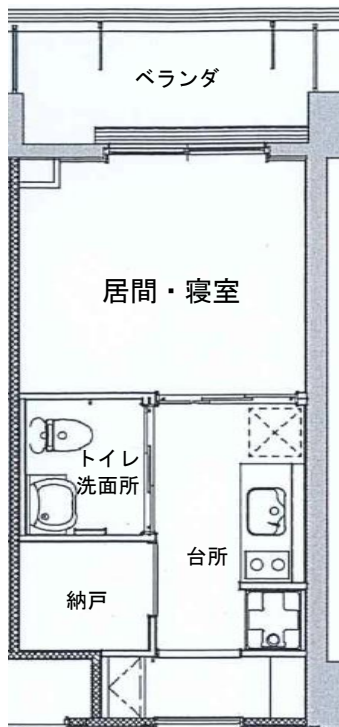
単身用・浴室あり (1K)

床面積：約 27 m²



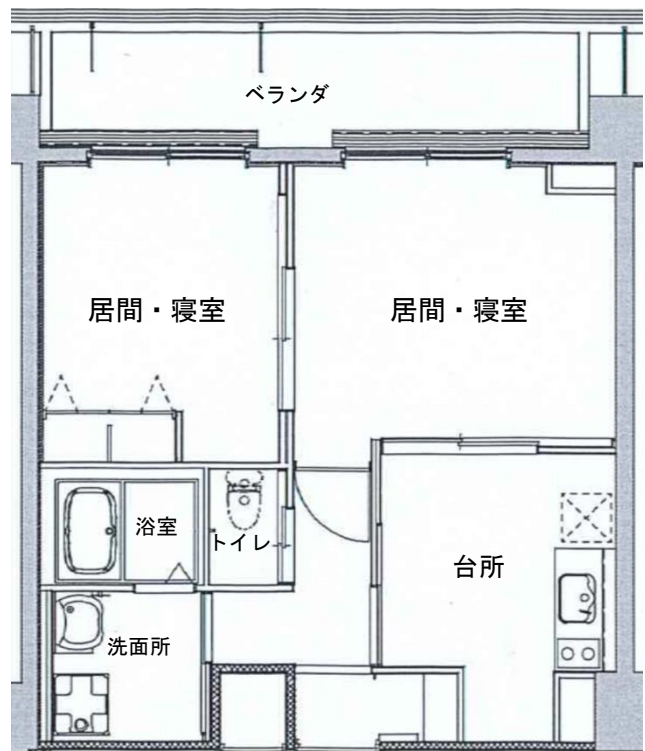
単身用・浴室なし (1K)

床面積：約 25 m²



2人用 (2DK)

床面積：約 54 m²

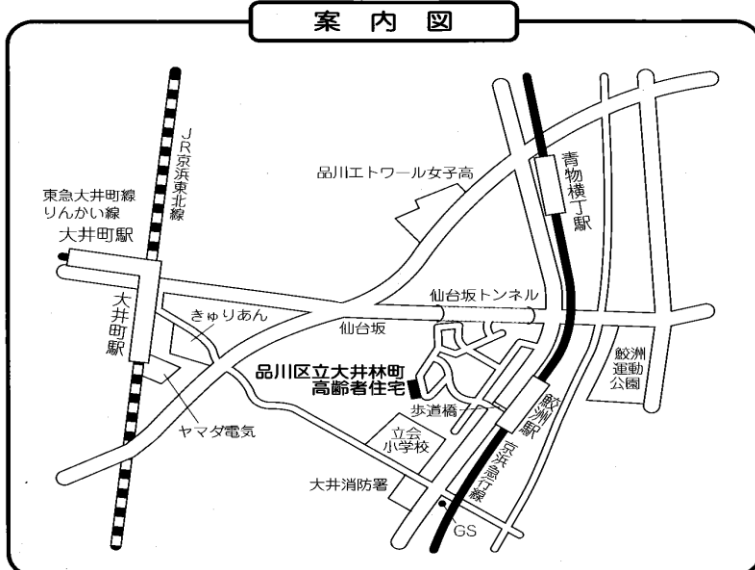


品川区立大井林町高齢者住宅のあらまし

住宅名称	品川区立大井林町高齢者住宅		
所在地	品川区東大井4-9-1		
利用交通手段	JR 大井町駅東口より徒歩約10分、京急鮫洲駅より徒歩約5分		
構造規模	鉄筋コンクリート造	地上5階建	4,664.05㎡
居室	部屋タイプ	戸数	床面積
	単身用・浴室あり (1K)	72戸	約27㎡
	単身用・浴室なし (1K)	6戸	約25㎡
	2人用(2DK)	12戸	約54㎡
設備等	居室内 (2~5階)	トイレ、キッチン(IHコンロ2口)、浴室、緊急通報システム、生活リズムセンサー、全床面フローリング仕上げ、バリアフリー仕様 *エアコンおよび居室内の照明器具は、入居時、ご自身での設置が必要です。	
	居室内(1階)	トイレ、キッチン(IHコンロ2口)、緊急通報システム、生活リズムセンサー、全床面フローリング仕上げ、バリアフリー仕様、2階相談処で入浴できます。 *エアコンおよび居室内の照明器具は、入居時、ご自身での設置が必要です。	
	その他	駐輪場(30台) エレベーター1基 2階 有料個室浴室(利用は1階浴室なし居住者のみ) *駐車場なし	
共用施設	総窓開口・1階憩いの場大井林町・各階ラウンジなど		
職員体制	24時間常駐 *介護保険サービスをご希望の際は、外部事業者等を自由に選択の上、ご利用ください。		
併設施設	<ul style="list-style-type: none"> 品川区立大井林町地域密着型多機能ホーム 大井林町倶楽部(小規模多機能型居室介護) 南大井第二在宅介護支援センター 南大井訪問看護ステーション 		
提供するサービス	<p>(1) 生活支援サービス</p> <ul style="list-style-type: none"> フロントサービス……… 来訪者の受付、ご案内や、住宅窓口への電話対応を行います。 安否確認……… 定時に各階を巡回し、必要時には直接、様子を伺い、安否を確認します。 生活相談……… 介護に関することや一般生活上の各種相談、地域や行政サービスの情報提供等を行います。 緊急時対応……… 各住戸に緊急通報装置を設置してあります。通報時は速やかに対応します。 <p>(2) 選択サービス</p> <ul style="list-style-type: none"> 日常生活や動作に支えを必要とする居住者に対し、ご希望に応じて有料でサービスを提供します。(介護保険サービス、(1)生活支援サービス以外のサービス) 		

<問い合わせ先>

案内図



- ① 社会福祉法人さくら会(指定管理者)
品川区立大井林町高齢者住宅
〒140-0011
品川区東大井4-9-1
担当 所長 竹内
電話 5495-7080
- ② 品川区福祉部高齢者地域支援課
〒140-8715
品川区広町2-1-36
担当 高齢者住宅担当 斉藤
電話 5742-6735
FAX 5742-6882